

酵水素328選 生サプリメント さあ始めましょう!

『酵水素328選 生サプリメント』は、
ボディメイクや美容に気をつける方のためのサプリメントです。
ダイエットや美容のために積極的に摂りたい栄養成分をカプセルに
ギュッと凝縮。あなたの「キレイになる」をしっかりサポートします。

ビタミンB群
を高配合

328種類もの
原材料を使用


特許製法の
ソフトカプセル

3年間かけて
熟成・発酵

活きた酵素
を配合

 @cosme 口コミランキング
効率的サポートサプリメント部門
第1位 集計期間：2016年10月1日～
2017年3月31日 (6ヶ月)

 ranKing ranQueen
酵素美容ランキング
第1位 2017年2月1日～2月28日

 楽天ランキング
ダイエット・健康ジャンル ダイエット部門
ウィークリーランキング
5週連続 第1位 2014年2月～
2014年3月

History

2012年に開発された『酵水素328選 生サプリメント』。「より良い商品をお届けしたい」その想いからお客様の美容や健康のために、商品のリニューアルを行ってまいりました。
2018年2月には、「活きた酵素」を配合、さらには特許製法のソフトカプセルを採用した商品へリニューアルを行いました。



2012年
酵水素328選
生サプリメント誕生



2014年
ビタミンBで
サポート強化



2016年
吸収力に注目の
特許技術採用



2018年
酵素力を
パワーアップ

酵水素シリーズ
国内累計
**350万個
突破!**

※2012年8月～
2017年10月

酵素328選 生サプリメント

ここがスゴイ! その

1

四季折々に収穫した 328種類もの 旬な野菜と果物を厳選使用!

『酵素328選 生サプリメント』は、その名の通り328種類の野菜・果物・植物などの素材を、世界各国から取り寄せて発酵・熟成した植物発酵エキスを使用。それぞれの旬の時期に収穫し、基礎となる原料からこだわってつくりました。なじみのある食材から、入手することさえ難しい食材まで、さまざまな素材をバランスよく濃縮したエキスです。

こだわりぬいた328種類の原材料

野菜類 90 種類	果物類 59 種類	植物類 132 種類	穀類 10 種類	その他 57 種類
------------------------	------------------------	-------------------------	-----------------------	------------------------

※天候の影響や季節により、原料の調達に影響が出た場合は、使用する原料が変わることがございます。

海藻・きのこ・豆類など

原料の素材は栄養が充実する季節に収穫

春 セロリ・山芋 パセリ・そら豆 etc.	夏 とうもろこし 茄子・ししとう トマトetc.	秋 ごぼう・なめこ れんこん・椎茸 etc.	冬 かぶ・いよかん 小松菜・大根 etc.
---------------------------------------	--	--	---------------------------------------

酵素328選 生サプリメント

ここがスゴイ! その

2

自然の力で、 約3年の歳月をかけて 熟成・発酵させました!

発酵を知り尽くした職人たちの手によって、328種類もの原料を麹菌などとともに漬け込み、約3年の歳月をかけてじっくりと仕上げました。植物発酵エキスには、素材そのもののエキスだけでなく栄養素・アミノ酸などといった有用物質が多く含まれており、これらを摂取することで健康や美に役立つと言われてしています。原料である野菜や果物はそれぞれの素材を最大限に引き出すため、切り刻むことなく丸ごと使用し、自然発酵させています。またエキスの栄養素を壊してしまわないよう、その後の製造工程においてもエキスに熱を加えることなく、カプセルに閉じ込めています。



世界各国より取り寄せた328種類もの原材料を、職人の手によって発酵・熟成。こだわりを持った国内酒造メーカーで製造しております。



活きた酵素が
美しくなるために必要な
栄養をサポートします!



さらに、酵素力に注目して、10種類の穀物発酵エキスより活きた酵素を配合。キビ・オーツ麦・アワ・アマランサス・ライムギ・コムトウモロコシ・ハト麦・ヒエ・大麦、10種を厳選し活きた酵素として閉じ込めました。活きた酵素の配合により、食物の栄養をサポートし、栄養バランスが整いやすくなります。

片栗粉が、7分30秒ほどで分解されて
サラサラの液状に

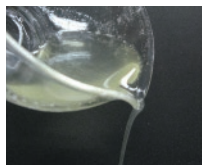
驚きの酵素パワー



粉末の状態の片栗粉



とろみをついた水溶性片栗粉に穀物発酵エキスを添加してまぜると...



分解されてサラサラの液状に変化

※穀物発酵エキス原液での実験結果です。
※ビーカー内での変化であり、体内の変化ではありません。

キレイになるために
欠かせない栄養素
ビタミンB群を高配合!

ビタミンB群は、エネルギービタミンとも呼ばれ、生きるためのエネルギーをつくるのに欠かせない栄養素です。ビタミンB群は、複合的に摂取することが望ましいため、『酵素328選 生サプリメント』には、4種のビタミンをしっかりと配合しています。

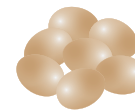
『酵素328選 生サプリメント』(1袋90粒中)には
ビタミンB群が豊富にバランス良く配合されています!

ビタミンB1 77.4mg



豚もも肉なら
約**287枚分**
※1枚30g換算

ビタミンB2 68.85mg



たまごなら
約**265個分**
※1個60g換算

ビタミンB6 63.15mg



ブロッコリーなら
約**154株分**
※1株150g換算

ビタミンB12 166.2mg



あさりなら
約**128個分**
※1個3g換算

※参考: 日本食品標準成分表2015

Check

健康に美しくなるために知っておきたいこと!

ビタミンB群をまとめて摂ってキレイに!

ビタミンB群は私たちの活動のエネルギーを補うために必要不可欠な栄養素です。しかも、私たちの体内ではつくることができません。そのため、食材からビタミンB群を補給することが大切です。しかし熱にも弱く水にも溶けやすいビタミンB群を食材だけで補うことは現代人にとってとても大変なこと。だからこそ『酵素328選 生サプリメント』で効率よく摂りましょう。



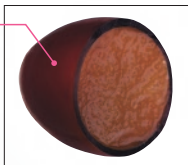
酵水素328選 生サプリメント

ここがスゴイ! その5

飲みやすく、 吸収性に優れた 特許技術のソフトカプセル

『酵水素328選 生サプリメント』のソフトカプセルは、体内での分散性を高め、吸収力アップのデータを取得した特許技術で製造しています。その技術を活かして、1粒の中に328種類の原材料を使用した植物発酵エキスとビタミンB群の栄養素を凝縮し、そのまま体内へ届けます。

特許技術で
つくられた
ソフトカプセル



特許番号 5156458

Check

健康に美しくなるために知っておきたいこと!

美容に嬉しい。 話題の植物由来の中鎖脂肪酸油も配合!



今話題の中鎖脂肪酸(ちゅうさしほうさん)は、ココナッツやパームフルーツに多く含まれている天然成分です。素早く、消化・吸収されエネルギーに変わるので、ダイエットサポートにうれしい成分として注目されています。

酵水素328選 生サプリメント

ここがスゴイ! その6

確かな品質と安心のため 国内の健康食品 GMP認定工場で製造

医薬品等の製造品質管理基準のことをGMP (Good Manufacturing Practice: 適正製造規範) と呼び、医薬品では古くから義務付けられていました。

GMPの工場は「原材料の受け入れから製造・出荷まで、製品が安全に作られ、一定の品質が保たれるようにするための製造工程管理基準」を満たしています。『酵水素328選 生サプリメント』は皆様に安心して毎日お召上がりいただきたいという気持ちから、GMP認定の国内工場で製造しています。

『酵水素328選 生サプリメント』は、原料や製造工場、成分分析などの実績が認められ、NPO法人日本サプリメント評議会より「安心安全マーク」の認定をいただきました。

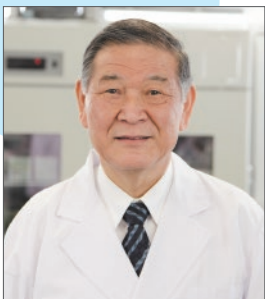


NPO法人日本サプリメント評議会



専門家に聞く!

健康な体づくりと
健康的なダイエットのために必要なこと



健康・美容に大切なのは、
栄養素をバランス良く
継続的に摂ること!

医学・農学博士 田口 茂 先生

食生活の変化やストレスなどによって美容や健康のバランスを崩しがちな現代人。

また一般的に、年齢とともに体内酵素は減少していくと言われ、そこから体のリズムが悪くなり、美容や健康の面で影響を与えてしまうと考えられています。だからこそ、体のバランスを常に整えておくために、必要な栄養素をバランス良く摂る食生活がとても重要です。

しかし、慌ただしい生活の中でバランスの良い完璧な食生活を日々継続することはとても難しいこと。そのため日々の食事に、プラスしてサプリメントで栄養を補うことは有効的と考えられます。

理想的な栄養バランスの取れた食生活を継続することが、美容や健康に良い体作りへの近道です。



～ 酵水素328選 生サプリメントの飲み方 ～

1日3～6粒が目安です。朝3粒、夜3粒に分けて多めの水やぬるま湯でお召し上がりください。

飲み忘れなどが心配な場合は、決まった時間に1日の目安量をまとめて摂取することも可能です。

ただ、デリケートな方は、ご体調に合わせて粒数のご調整をしていただいてもかまいません。



酵水素328選 生サプリメントQ&A

Q.1 妊娠中・授乳中でも利用できますか?

A. 妊娠中・授乳中の方はとても大事な時期ですので、健康維持、栄養補給の目的で使用していただくようお願いしております。ダイエット目的のご使用は体に負担がかかる為、ご使用はお控えください。なお、328種類の食材が入っている為、アレルギーなど気になる場合は、かかりつけのお医者様へご確認いただいでからご使用いただくようお願いいたします。

Q.2 薬を服用していても、摂取は大丈夫ですか?

A. 健康食品ですので、問題ないと思われませんが、お客様の服用されているお薬との相互作用が分かりかねる為、かかりつけのお医者様に相談の上でお召し上がりください。

Q.3 賞味期限はいつまでですか?

A. 製造月から2年でございます。パッケージ裏面に賞味期限が印字されています。賞味期限は未開封の場合の期日です。開封後は賞味期限に関わらずお早目にお召し上がりくださいませ。

Q.4 どのくらいの期間飲めばいいですか?

A. お客様の体質や生活環境の違いによりご体感には個人差がございます。まずは1日3～6粒を目安に飲用し、日々の体調管理のサポートとして3か月を目安に継続し、様子を見るのがおすすめです。また、継続する期間に制限はありませんので、3か月くらいで相性の良さをご実感できたら長期的に続けることをおすすめします。

